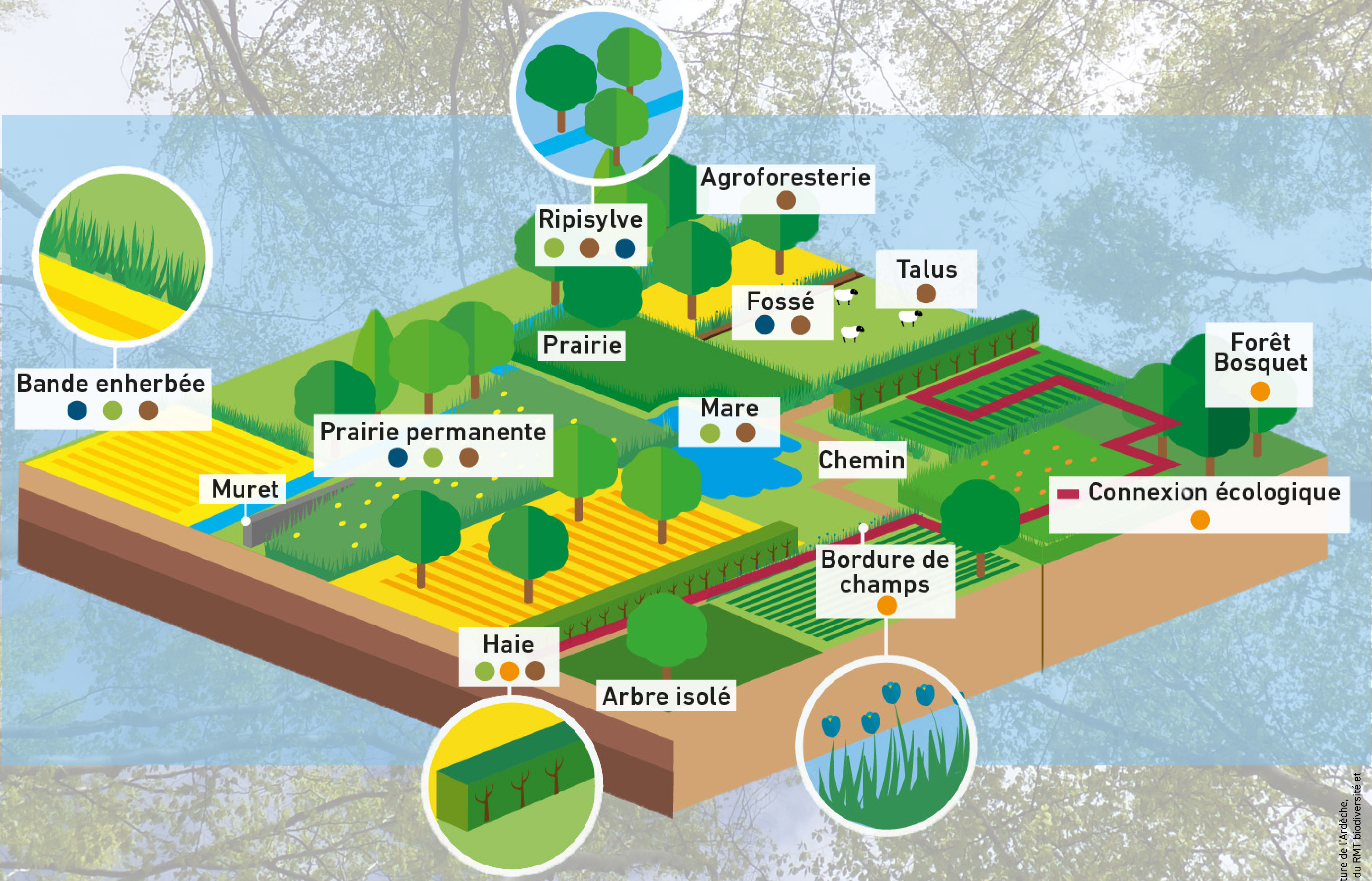


# Biodiversité et agriculture

Les agriculteurs  
s'engagent !

## Aménagements favorables à la biodiversité



**● PRÉSERVER LA QUALITÉ DE L'EAU**

**● RÉDUIRE LA POLLUTION AGRICOLE**

**● LIMITER L'ÉROSION DES SOLS**

**● FAVORISER LA POLLINISATION**

Source : Chambre d'agriculture de la Meuse, Chambre d'agriculture de l'Ardèche, Puyabay, Chambre d'agriculture France inspirée du kit RURALIS du RMT biodiversité et agriculture. Tous droits réservés ©

Renseignements : 03 29 83 30 30  
[www.meuse.chambre-agriculture.fr](http://www.meuse.chambre-agriculture.fr)

Restons connectés !    

