



MAEC 2024 pour tous les systèmes

Des opportunités à saisir

Des enjeux départementaux et locaux

meuse.chambre-agriculture.fr




CHAMBRE
D'AGRICULTURE
MEUSE

MAEC 2024-2028

Contrat de 5 ans

MAEC surfaciques

MAEC Localisée








Natura 2000

Captage

Engagements et cahiers des charges à l'échelle de la parcelle

MAEC Système



 Contrat Systèmes Herbagers & Pastoraux	 Contrat Autonomie Fourragère Elevage d'herbivore
 Contrat Grandes Cultures	 Contrat Polyculture Elevage

Engagements et cahiers des charges à l'échelle de l'exploitation

MAEC non surfaciques

MAEC Forfaitaire



-  **Produits phytosanitaires**
-  **Autonomie protéique de l'élevage**
-  **Bilan carbone de l'exploitation**

+ MAEC **API**culture et **Protection des Races Menacées**

MAEC 2024-2028, Systèmes et Localisées

- **Plafond de 10 000 € (13 000 € si MAEC localisées Natura 2000 + MAEC Système) avec application de la transparence GAEC,**
- **Possibilité de cumuler des MAEC Localisées et Système** comme c'était le cas lors de la précédente programmation,
- **Effectuer un diagnostic agro-écologique d'exploitation** (avant le 15/09 de l'année d'engagement, par la Chambre d'Agriculture de la Meuse),
- **Mise en place d'une formation dans les 2 premières années d'engagement,**
- **Plan de gestion en plus uniquement pour les MAEC Localisées N2000.**



MAEC Systèmes 2024

meuse.chambre-agriculture.fr



100 ans
1924-2024
ensemble
OUI, L'AGRICULTURE A DE L'AVENIR!



**CHAMBRE
D'AGRICULTURE
MEUSE**

% Grandes cultures / SAU

GC < 80%

GC ≥ 80%

**MAE ZI
Polyculture
élevage**
30 % BNI,
rotations , IAE

69€/ha de TA

% Herbe/ SAU

**MAE
systèmes ZI
GC**
20 % BNI,
rotations, IAE

92€/ha de TA

35% ≤ Herbe < 80%
À partir de la 3^{ème} année

**MAE autonomie
fourragère**
% maïs, % PPH, ferti
prairies, réduction
IFT

Niveau 1 : 121€/ha
Niveau 2 : 177 €/ha
Niveau 3 : 233€/ha

Herbe ≥ 70%

MAE SHP
Chargement,
surfaces
cibles

88€/ha de STH

ou

SHP 2024

- **Surfaces éligibles** : prairies permanentes

- $0,20 \leq \text{chargement} \leq 1,4$ **UGB/ha d'herbe (PP+PT)**
- au minimum 70 % herbe / SAU

- **Surfaces cibles** : ≥ 30 %

Interdiction de fertilisation azotée minérale sur les surfaces cibles + plantes indicatrices (4/20)

Limiter la fertilisation azotée à 30 UN/ha/an sur les parcelles engagées (N organique efficace + N minéral) hors surfaces cibles (N organique seul)

Pas de produit phytosanitaire sur les parcelles engagées.

Montant sur toutes les PP

88 € / ha



Toute la Meuse

MAEC AUTONOMIE FOURRAGERE (< 80% herbe dans la SAU)

Paramètres	Niveau 2	Niveau 3
Chargement maxi/SFP	1,6 UGB/ha	
% mini herbe/SAU à partir 3 ^{ème} année	45 %	60 %
% maxi Maïs ensilage/SFP à partir de la 3 ^{ème} année	17 %	15 %
% min de PP/SAU	25 %	
IFT	<u>IFT Herbicide</u> et <u>IFT Hors herbicide</u> : atteindre des objectifs à partir de l'année 2	
Achat de Concentrés à partir de la 3 ^{ème} année	800 kg/UGB bovins et équins 1000 kg/UGB ovins 1200 kg/UGB caprins	
Phytosanitaire sur PP	0	
Phytosanitaire sur PT	0	
Équilibre azoté (PPF N) sur SAU	oui	
Azote sur PP et PT	/	50 u N minéral/ha
Montant sur toute la SAU	177 €/ha	233 €/ha



MAEC Calcul du chargement

Herbivore / Monogastrique	Catégorie	Taux de conversion en UGB
H	Bovins de plus de 2 ans et équidés de plus de 6 mois	1
H	Bovins entre 6 mois et 2 ans	0,6
H	Bovins de moins de 6 mois	0,4
H	Ovins et caprins de plus de 1 an (ou femelle ayant déjà mis bas)	0,15
H	Ovins et caprins de moins de 1 an	0
H	Lamas de plus de 2 ans	0,45
H	Alpagas de plus de 2 ans	0,30
H	Cerfs et biches de plus de 2 ans	0,33
H	Daims et daines de plus de 2 ans	0,17
M	Truies reproductrices >50 kg	0,5

➤ Zonage zone intermédiaire : toute la Meuse

Paramètres	MAEC GRANDES CULTURES	MAEC POLY CULTURE-ELEVAGE
% de grandes cultures	> 80 %	< 80 %
% des Cultures Bas Niveau d'Impact / SAU	20 %	30 %
	<i>BNI : sarrasin, chanvre, tournesol, sorgho, soja, lupin, prairies temporaires, associations légumineuses / céréales + toutes cultures certifiées bio et TOUTES les légumineuses)</i>	
Dont prairies temporaires mini.	0 %	
Rotation -> sur 90 % min des TERRES LABOURABLES	<p>Interdiction du retour d'une même culture 2 années de suite (sauf légumineuse et PT intégrée dans rotation)</p> <p><u>Sur chaque parcelle, avoir au cours des 5 ans :</u></p> <ul style="list-style-type: none"> - soit au moins 1 culture d'hiver, 1 culture de printemps, 1 légumineuse ou BNI ou - soit au moins 2 années de légumineuses pluriannuelles ou de PT 	
Éléments non productifs	<p>Disposer de manière pertinente des éléments non productifs de la BCAE8</p> <p>Dont 1% de jachère mellifère à partir de l'année 2 et 0,2% de haies à partir de l'année 4</p>	
Participer à des journées d'échanges		
Montant sur les TA	92 €/ha	69 €/ha



MAEC localisées 2024

meuse.chambre-agriculture.fr

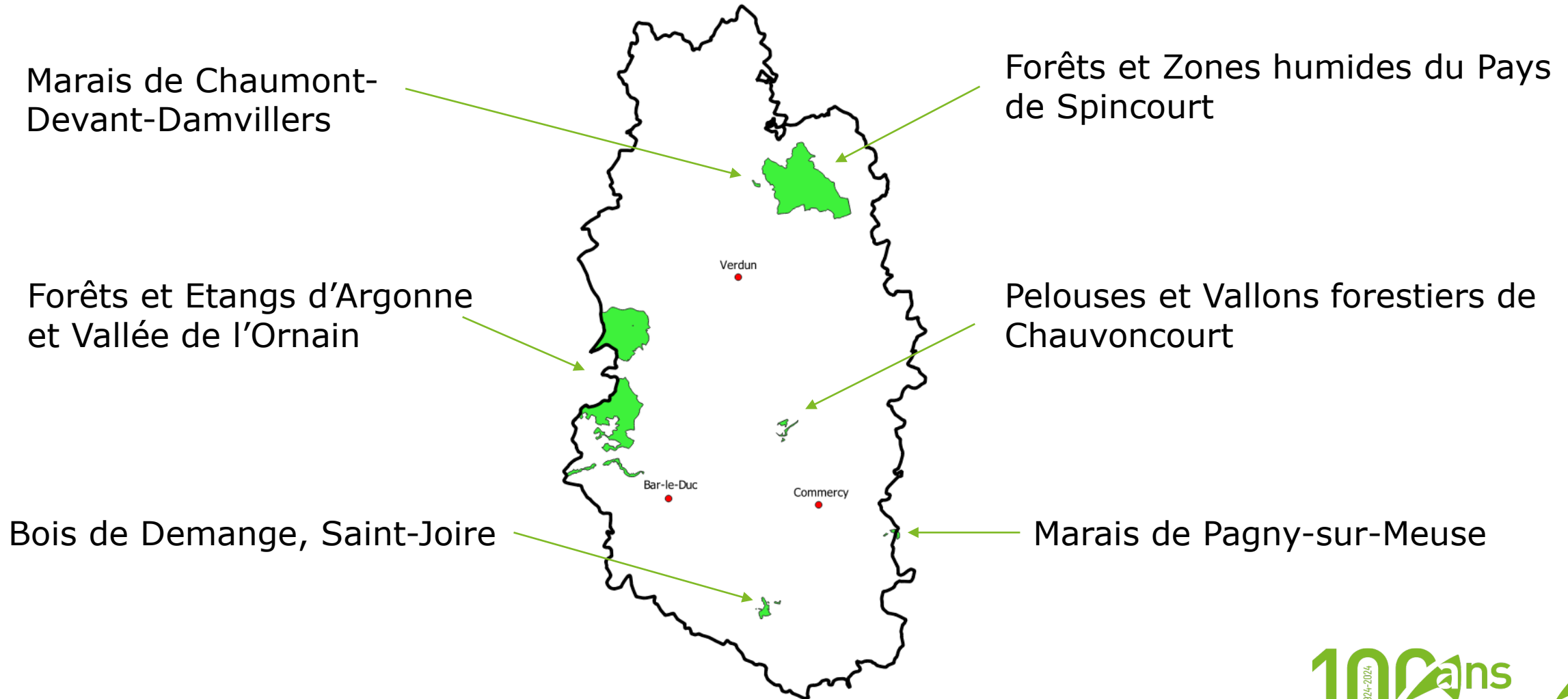


100 ans
1924-2024
ensemble
OUI, L'AGRICULTURE A DE L'AVENIR!



CHAMBRE
D'AGRICULTURE
MEUSE

MAEC Natura 2000 en 2024 pour la CDA55





MAEC Natura 2000 en 2024 pour la CDA55

▪ Retard de fauche:

- 20 juin avec limitation 30uN et 45uPK organique et/ou minérale = **145 €/ha/an**
- 30 juin avec limitation 30uN et 30uPK organique et/ou minérale = **200 €/ha/an**
- 10 juillet avec limitation 30uN et 30uPK organique uniquement = **254 €/ha/an**

▪ **Création de prairies** (15 ha avec transparence) = **358 €/ha/an**

▪ **Création de couverts d'intérêt faunistiques et floristiques** (5 ha avec transparence) = **652 €/ha/an**

▪ **Préservation des milieux humides** = **150 €/ha/an**

▪ **Présence de 4 plantes indicatrices** = **51 €/ha/an**

Possibilité de cumuler certaines mesures :

- Retard de fauche 20 juin + milieux humides = **295 €/ha/an**

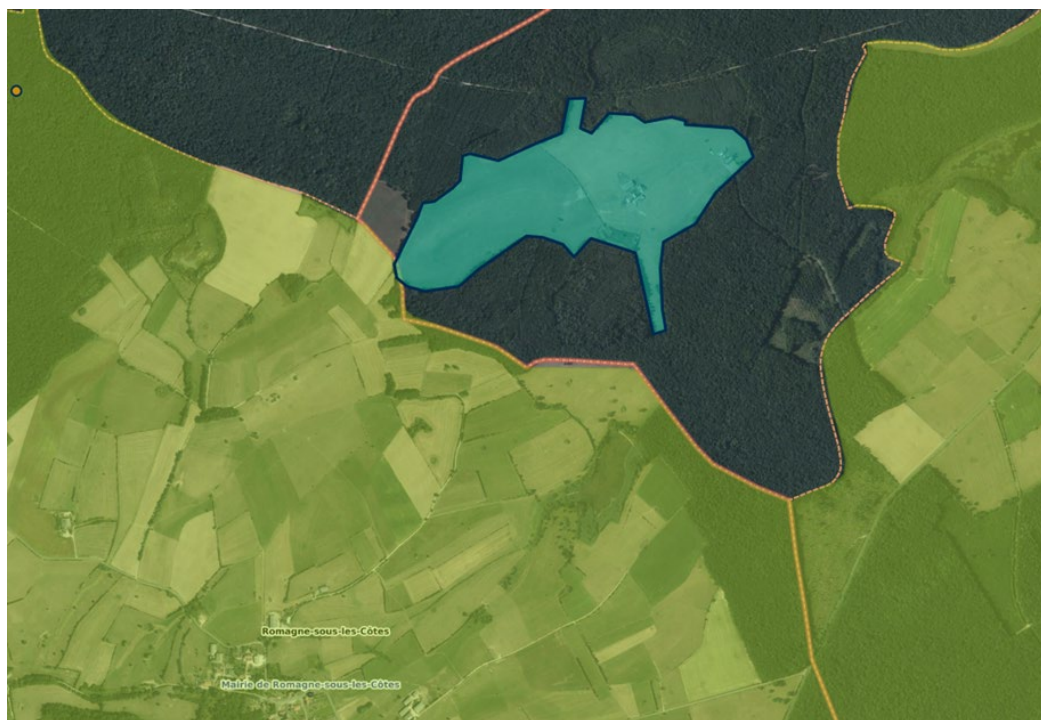
- Retard de fauche 30 juin + milieux humides + plantes indicatrices = **401 €/ha/an**



MAEC Natura 2000 en 2024 pour la CDA55

Agrandissement du périmètre de contractualisation avec la prise en compte des parcelles à cheval sur le site Natura 2000 (non comptabilisé en 2023).

Par exemple:



MAEC Captages en 2024

Captage AESN
Rarécourt
Longchamps
Villotte-sur-Aire
Culey
Rancourt
Neuville-sur-Ornain
Fains-Savonnières
Tannois
Nant-le-Grand
Rupt-aux-Nonains
Nantois
Montiers-sur-Saulx
Biencourt-sur-Orge

Captage AERM
Breux
Baâlon
Marville
Dun-sur-Meuse
Bantheville
Chattancourt
Belleray
Génicourt
Troyon
Bannoncourt
Senonville/ Valbois
Apremont-la-Forêt
St-Julien-sous-les-côtes
Courcelles-en-Barrois
Goussaincourt
Brixey

MAEC Forfaitaire « transition des pratiques »



• Objectifs :

- Contribuer à l'atténuation du changement climatique ;
- Favoriser le développement durable et la gestion efficace des ressources naturelles telles que l'eau, les sols et l'air ;
- Contribuer à la protection de la biodiversité, améliorer les services éco systémiques et préserver les habitats et les paysages.

• Trois thématiques :

- **Stratégie phytosanitaire** - réduire les IFT herbi et hors herbi de l'exploitation de min 30% ;
- **Améliorer l'autonomie protéique en élevage** - atteindre les valeurs cibles sur au moins 2 des 4 blocs techniques ;
- **Bilan carbone de l'exploitation** - réduction de 15 % du bilan carbone de l'exploitation.

Diagnostic année 1

Bilan intermédiaire

Diagnostic année 5

18 000 €
pour 5 ans

Date limite pour souscrire = 15/04/2024

100 ans
ensemble
1924-2024
OUI, L'AGRICULTURE A DE L'AVENIR !



MAEC 2024

MAEC Systèmes et MAEC Natura 2000

Nicolas HENRY

Conseiller Biodiversité

Courriel : nicolas.henry@meuse.chambagri.fr

Tél : 03.29.76.81.20 / 06.73.03.29.46

MAEC Captages

Evelyne GUILITTE

Chargée de mission Captages et Ressources en eau

Courriel : evelyne.guilitte@meuse.chambagri.fr

Tél : 03 29 76 81 43 - 07 71 35 60 21