

TERRALTO

AU SERVICE DES COLLECTIVITÉS ET DES TERRITOIRES

BIODIVERSITÉ

Nous vous conseillons sur la plantation de haies

Les + AVANTAGES

- Des conseils d'**experts**
- Une prise en charge **rapide**
- Un accompagnement de **proximité** et **sur mesure**

Vous souhaitez,

- concrétiser un projet de plantation de haies sur vos parcelles,
- bénéficier d'un conseil sur mesure,
- avoir une vision technico-économique de votre projet.

www.meuse.chambre-agriculture.fr



CHAMBRE
D'AGRICULTURE
MEUSE

Nos services



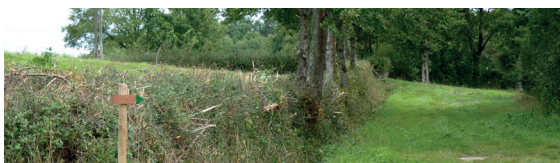
NOTRE SERVICE

- Conseil sur l'aménagement de vos parcelles, le matériel végétal nécessaire, les points de vigilance, les conditions de la réussite
- Données économique pour chiffrer votre projet
- Préconisations d'aménagement adaptées au contexte de votre exploitation (étude de sol), et à vos objectifs (protection brise vent, anti dérive, biodiversité, délimitation parcellaire,...)
- Mise en relation avec les pépiniéristes



ALLER PLUS LOIN

- Possibilité de rajouter un suivi de plantation les 2-3 premières années pour l'entretien des haies et des conseils concernant leur gestion



MODALITÉS : Prestation individuelle, collective ou en groupe.

DURÉE : 1 journée

DOCUMENT REMIS : Liste de fournitures et schémas de travaux

TARIFS ET CONDITIONS DE VENTE SUR DEMANDE

Chambre d'agriculture de la Meuse

Siège à Bar Le Duc

Les Roises

Savonnières devant Bar

CS 10229 - 55005 BAR LE DUC Cedex

Antenne à Bras sur Meuse

Maison de l'agriculture

La Warpillière

ZA du Wameau - 55100 BRAS SUR MEUSE

Tél. : 03 29 83 30 30 - Fax : 03 29 76 29 29

mail : accueil@meuse.chambagri.fr

www.meuse.chambre-agriculture.fr

Vos interlocuteurs

Arnaud APERT

03 29 76 81 24

arnaud.apert@meuse.chambagri.fr

Damien VIARRE

03 29 83 30 68

damien.viarre@meuse.chambagri.fr



**CHAMBRE
D'AGRICULTURE
MEUSE**

LA QUALITÉ DE NOS SERVICES EST CERTIFIÉE PAR AFNOR CERTIFICATION

ENGAGEMENT
DE SERVICE

SERVICES AUX AGRICULTEURS
ET ACTEURS DES TERRITOIRES
RURAUX

AFNOR CERTIFICATION

www.afnor.org
Liste des sites certifiés et
de nos engagements sur
www.chambres-agriculture.fr