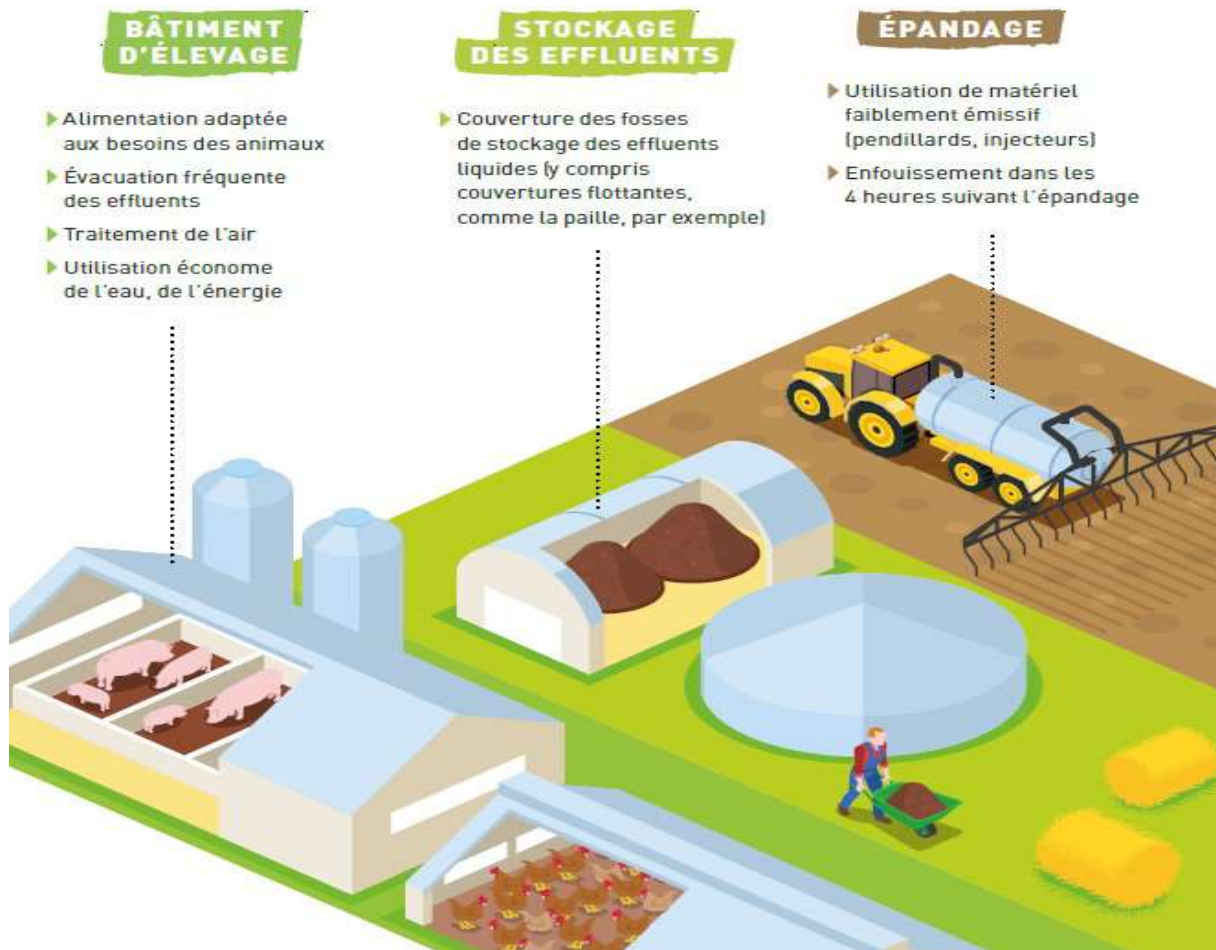


Réglementation IED des élevages

Les pratiques des élevages porcins ou avicoles ont un impact sur l'environnement, notamment en émissions d'ammoniac, de poussières et d'odeurs. Pour réduire ces émissions, la directive européenne relative aux **émissions industrielles (dite IED)** doit être appliquée progressivement dans les 4 années qui viennent.

Cela concerne les **élevages intensifs (soumis à autorisation) de porcs ou de volailles** soit 11 sites en Meuse.

Pour réduire les émissions au niveau de l'exploitation, les meilleures techniques disponibles (MTD) ont été définies. Il existe 34 MTD définissant les moyens à mettre en œuvre par bâtiment et par ouvrage avec un objectif à atteindre.



L'application de cette directive européenne par les MTD commence par un réexamen des pratiques de l'exploitation au regard de ces techniques. Ce réexamen est à mener via un formulaire en ligne pré rempli qui se substitue au dossier papier. Pour cela, le Ministère de l'environnement a développé un téléservice à l'adresse suivante : www.elevage-ied.developpement-durable.gouv.fr.

Pour une meilleure fluidité dans le traitement des dossiers, la procédure de réexamen est prévue en deux temps :

- N° de siret impair : date limite au 21/04/2018 –une demande de dérogation en cours pour les sites concernés.
- N° pair ou sans siret : date limite au 21/02/2019.

Pour accompagner les éleveurs de porcs et de volailles, la Chambre d'Agriculture avec la participation de la DDCSSPP de la Meuse, a organisé une réunion sur la réglementation des IED des élevages et le téléservice ELEVAGE IED, le mercredi 23 mai 2018 à Bras sur Meuse.

L'ensemble des éleveurs sollicités était présents, ainsi que les élevages du 54 et 57 qui avaient été informé par la DDCSPP de leur département de la tenue de cette réunion.

Pour plus d'informations :

[Pascal CARILLET](#) – Conseiller élevage - Chambre d'agriculture de la Meuse – Tél. 03 29 83 30 01

[Séverine FRANCOIS](#) – Conseillère environnement - Chambre d'agriculture de la Meuse – Tél. 03 29 83 30 63