

*Excellent précédent pour les céréales.  
Plante économe en eau et en intrants.*

## Caractéristiques

(Source : réseau des Chambres d'Agriculture)

Implantation	Période de semis	Rapidité de développement	Biomasse produite	Effets structurant pour le sol	Potentiel piégeage N	Destruction par le gel
Moyenne 40 Kg/ha	Juin - Août	+	++	+	+	non

### Sol

- Eviter les sols sableux et hydromorphes.

### Fertilisation

N	0 à 30 unités
---	---------------

### Implantation

- Post moisson.
- Profondeur : 3-4 cm.
- Semoir à céréales.

### Exemple de variétés

- NIKIAN
- BERNINOVA
- MARIANNA

### Désherbage et traitement

- Aucun désherbage, ni traitement à prévoir.

### Durée de végétation

- 90 à 100 jours.

### Rendement potentiel

1 à 3 tonnes de MS/ha.

## Valeurs alimentaires

(Tables Inra 2007; Fourrage en vert au stade début floraison)

Espèce	% MS	UFL	UFV	MAT (g)	PDIN (g)	PDIE (g)	P (g)	Ca (g)
Vesce commune	18.9	0.89	0.84	242	154	99	3.4	12.2

## Utilisations possibles

- Le pâturage est l'idéal.
- L'affouragement en vert en faisant attention que le fourrage ne s'échauffe pas.
- L'ensilage mais il y a des pertes de jus importantes (incorporation de paille ou pulpes sèches).
- L'enrubannage.

## Production bovine et ovine

- Forte appétence.



## Culture suivante

### Précautions à prendre

- Attention si rotation avec pois : comportement variétal différent vis-à-vis des *Aphanomyces* (l'agent de pourriture précoce des racines du pois). Développement de cet agent pathogène.

### Impacts sur la culture suivante

- L'atout rendement d'un couvert sur la culture suivante sera meilleur si l'interculture est pâturée ou récoltée.

### Culture suivante conseillée

- Orge de printemps.
- Maïs.
- Betterave.
- Pommes de terre.

## Adaptation à la culture suivante

(Source : Arvalis)

Blé escourgeon	Effet positif
Orge de printemps	Effet positif
Pois, fèves	Déconseillé
Colza	Risques : espèce hôte de Sclerotinia (risque faible si production nulle de sclérotés)
Maïs	Effet positif
Betterave	Effet positif
Pomme de terre	Effet positif
Tournesol	Risques : espèce hôte de Sclerotinia (risque faible si production nulle de sclérotés), gestion des repiquages de plantes mal détruites
Lin	Effet positif

## Associations possibles

- Vesce commune + Avoine Brésilienne.
- Vesce commune + Avoine Brésilienne + Pois Fourrager.



## Coût d'implantation\*

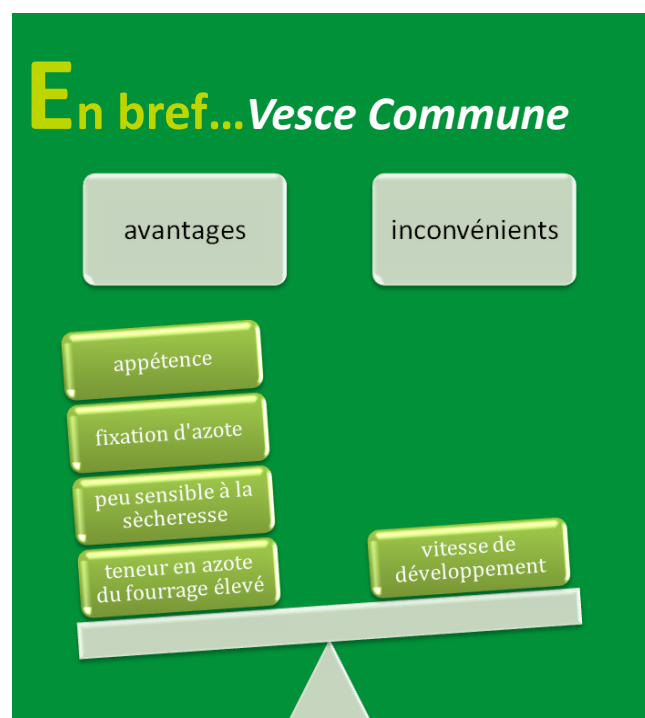
- Avec matériel en propriété

Semence	Mécanisation (fuel + usure matériel)	Total
65€	11€	76 € /ha

- Si délégation des travaux  
(barème d'entraide 2013)

Semence	Mécanisation + fuel + main d'œuvre	Total
65€	73€	138 € / ha

\* Estimation de coût pour un déchaumage à disque et une implantation avec semoir à grain



# Avant d'implanter une dérobée fourragère ...

Après une sécheresse de printemps, implanter une dérobée fourragère peut paraître une évidence afin d'éviter l'achat de fourrages à prix fort. Mais en année normale, est-il systématiquement intéressant d'intégrer une dérobée dans son système?

Si la dérobée permet en effet de produire davantage de fourrages sur l'exploitation, cette pratique n'est pertinente que si le système fourrager initial est cohérent.

## Avant tout vérifier:

- la cohérence entre le chargement et le potentiel fourrager de l'exploitation
- le niveau de valorisation de l'herbe par rapport aux références
- l'adéquation entre la valeur des fourrages et les besoins des animaux

## Privilégier ensuite:

- le pâturage tournant
- la fauche précoce sur 40% à 50% de la surface en herbe

Une fois ces étapes mises en œuvres il peut être effectivement intéressant de diversifier son système fourrager (dérobée fourragère, méteil...) si on le juge nécessaire.

Cependant, si les dérobées fourragères ont l'avantage de ne pas prendre la place de cultures existantes, leur réussite est très dépendante des conditions météorologiques et donc aléatoire. Aussi, il est prudent de ne pas reposer son système fourrager sur une part trop importante de dérobées fourragères.

En système ovin, l'exploitation des dérobées par le pâturage est plus facile. Cette souplesse d'exploitation rend la dérobée d'autant plus intéressante.