

Hybride artificiel entre le blé et le seigle dont la culture s'est développée depuis les années 1960.

Caractéristiques

(Source : réseau des Chambres d'Agriculture)

Implantation	Période de semis	Rapidité de développement	Biomasse produite	Effets structurant pour le sol	Potentiel piégeage N	Destruction par le gel
Facile 125kg/ha	Juillet - Septembre	+	+	+++	+++	non

Sol

- Tous types de sols.
- Convient aussi en sol séchant et peu profond.

Implantation

- Post moisson.
- Rappuyer le sol avant le semis.
- Semoir à céréales.
- Profondeur : 1 à 2 cm.

Désherbage et traitement

- Ne nécessite aucun désherbage et aucun traitement.

Fertilisation

N	50 à 80 unités*
---	-----------------

* Limitée à 40kg efficace en zone vulnérable

Exemple de variétés

- DUBLET
- VUKA
- KORTEGO

Durée de végétation

- Il est recommandé de récolter au stade laiteux de manière à ne pas laisser les semences atteindre leur maturité physiologique, ce qui pourrait entraîner des repousses dans la culture suivante.

Rendement potentiel

2 tonnes de MS/ha.

Valeurs alimentaires

Selon les études de la société Jouffray Drillaud (semencier)

Espèce	% MS	UFL	UFV	MAT (g)	PDIN (g)	PDIE (g)	P (g)	Ca (g)
Triticale	14	0.8	0.78	210	135	107	3.7	4.7

Utilisations possibles

- Le pâturage.
- L'affouragement en vert en faisant attention que le fourrage ne s'échauffe pas.
- L'ensilage.
- L'enrubannage.



Production ovine

- Appétent.

Production bovine

- Appétent et bonne digestibilité.
- En pâturage pour des génisses de 2^{ème} année, l'apport de concentré est inutile.
- Pour les laitières ce fourrage ne permet qu'une faible économie de correcteur azoté.

Culture suivante

Impacts sur la culture suivante

- L'atout rendement d'un couvert sur la culture suivante sera meilleur si l'interculture est pâturée ou récoltée.

Culture suivante conseillée

- Pois.
- Féverole.
- Maïs.
- Pomme de terre.

Adaptation à la culture suivante

(Source : Arvalis)

Blé escourgeon	Déconseillé
Orge de printemps	Déconseillé
Pois, fèves	Pas d'effets négatifs
Colza	Pas d'effets négatifs
Maïs	Pas d'effets négatifs
Betterave	Risques : si présence de nématode du collet
Pomme de terre	Pas d'effets négatifs
Tournesol	Pas d'effets négatifs
Lin	Risques : éteules non décomposées

Associations possibles

- Triticale + Pois Fourrager.
- Triticale + Pois Fourrager + Avoine Brésilienne.



Coût d'implantation*

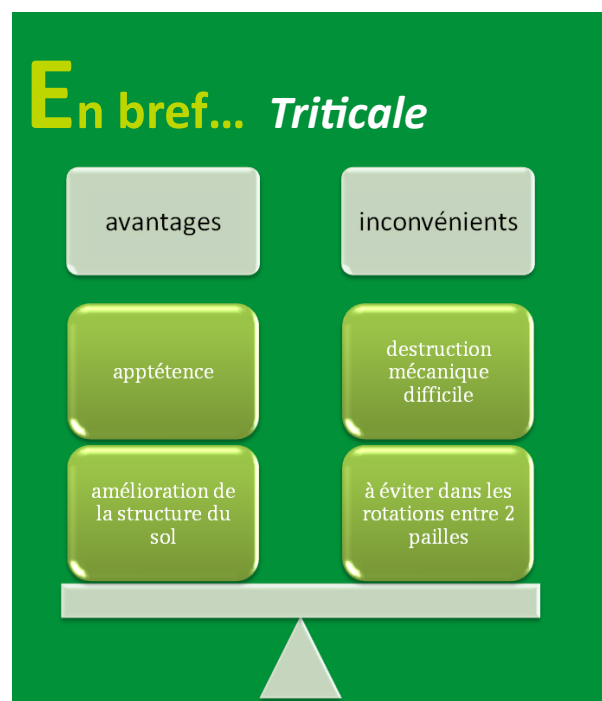
- Avec matériel en propriété

Semence	Mécanisation (fuel + usure matériel)	Total
60€	11€	71 € /ha

- Si délégation des travaux
(barème d'entraide 2013)

Semence	Mécanisation + fuel + main d'œuvre	Total
60€	73€	123 € / ha

* Estimation de coût pour un déchaumage à disque et une implantation avec semoir à grain



Avant d'implanter une dérobée fourragère ...

Après une sécheresse de printemps, implanter une dérobée fourragère peut paraître une évidence afin d'éviter l'achat de fourrages à prix fort. Mais en année normale, est-il systématiquement intéressant d'intégrer une dérobée dans son système?

Si la dérobée permet en effet de produire davantage de fourrages sur l'exploitation, cette pratique n'est pertinente que si le système fourrager initial est cohérent.

Avant tout vérifier:

- la cohérence entre le chargement et le potentiel fourrager de l'exploitation
- le niveau de valorisation de l'herbe par rapport aux références
- l'adéquation entre la valeur des fourrages et les besoins des animaux

Privilégier ensuite:

- le pâturage tournant
- la fauche précoce sur 40% à 50% de la surface en herbe

Une fois ces étapes mises en œuvres il peut être effectivement intéressant de diversifier son système fourrager (dérobée fourragère, méteil...) si on le juge nécessaire.

Cependant, si les dérobées fourragères ont l'avantage de ne pas prendre la place de cultures existantes, leur réussite est très dépendante des conditions météorologiques et donc aléatoire. Aussi, il est prudent de ne pas reposer son système fourrager sur une part trop importante de dérobées fourragères.

En système ovin, l'exploitation des dérobées par le pâturage est plus facile. Cette souplesse d'exploitation rend la dérobée d'autant plus intéressante.