

L'agriculture en chiffres

Les cheptels laitiers en Meuse

806 points de collecte recensés en Meuse en 2011

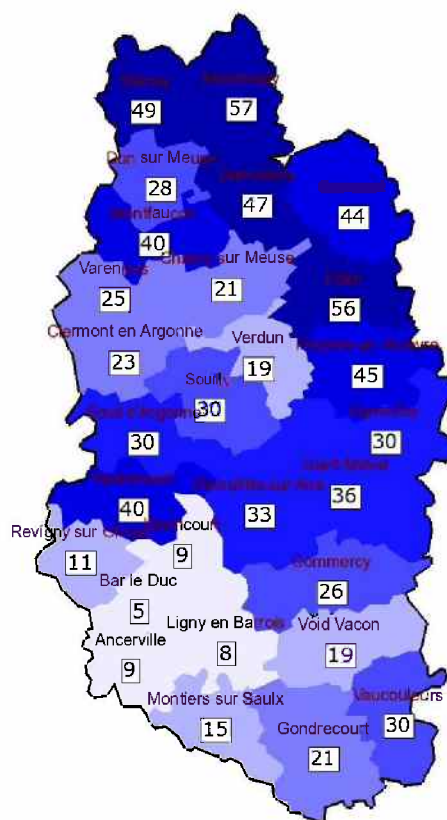
324.8 millions de litres et 403 000 litres en moyenne par entreprise

Les producteurs laitiers représentent encore environ 43 % des exploitations professionnelles meusiennes. La répartition des élevages laitiers est inégale sur le territoire.

Les cantons les plus « laitiers » se situent au nord du département dans les secteurs les plus herbagers (Stenay, Montmedy et Damvillers) et dans la Woëvre à l'Est du département (Spincourt, Etain et Fresnes en Woëvre).

Au sud, la réduction des effectifs est engagée de longue date, les cessations se poursuivent et dans 5 cantons on est déjà descendu en deçà des dix unités de production.

Répartition des points de collecte Laitiers



Source cartographique : Artique

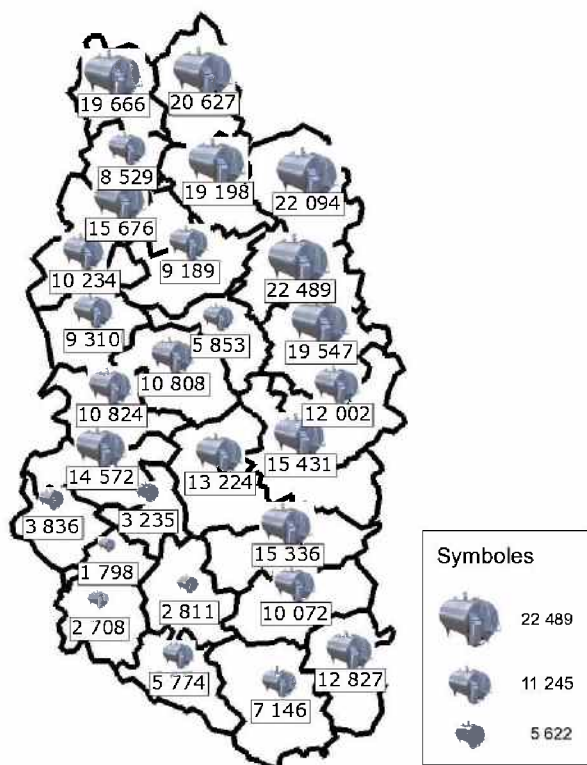
	% en nombre	% en volume	quota moyen
Individuel	27.1%	16.0%	237 517
EARL	33.0%	30.6%	372 439
GAEC	35.6%	47.0%	531 066
Soc. Civiles	4.2%	6.4%	614 884

La production laitière se concentre dans des exploitations sous forme sociétaire. Les exploitations individuelles ne représentent plus que 27 % des unités et 16 % du volume collecté.

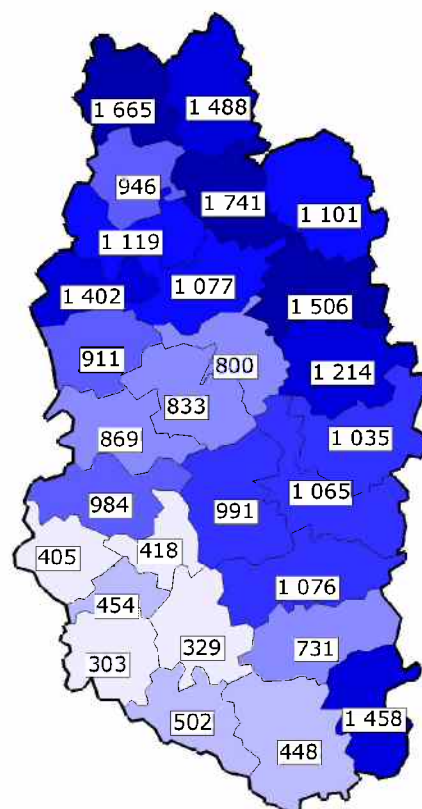
Les GAEC sont les structures les plus répandues et on assiste à un développement des sociétés civiles laitières qui disposent des volumes de quotas les plus élevés.

Un facteur 6 entre le sud et le nord du département

Répartition des litrages collectés
(x 1000 litres)



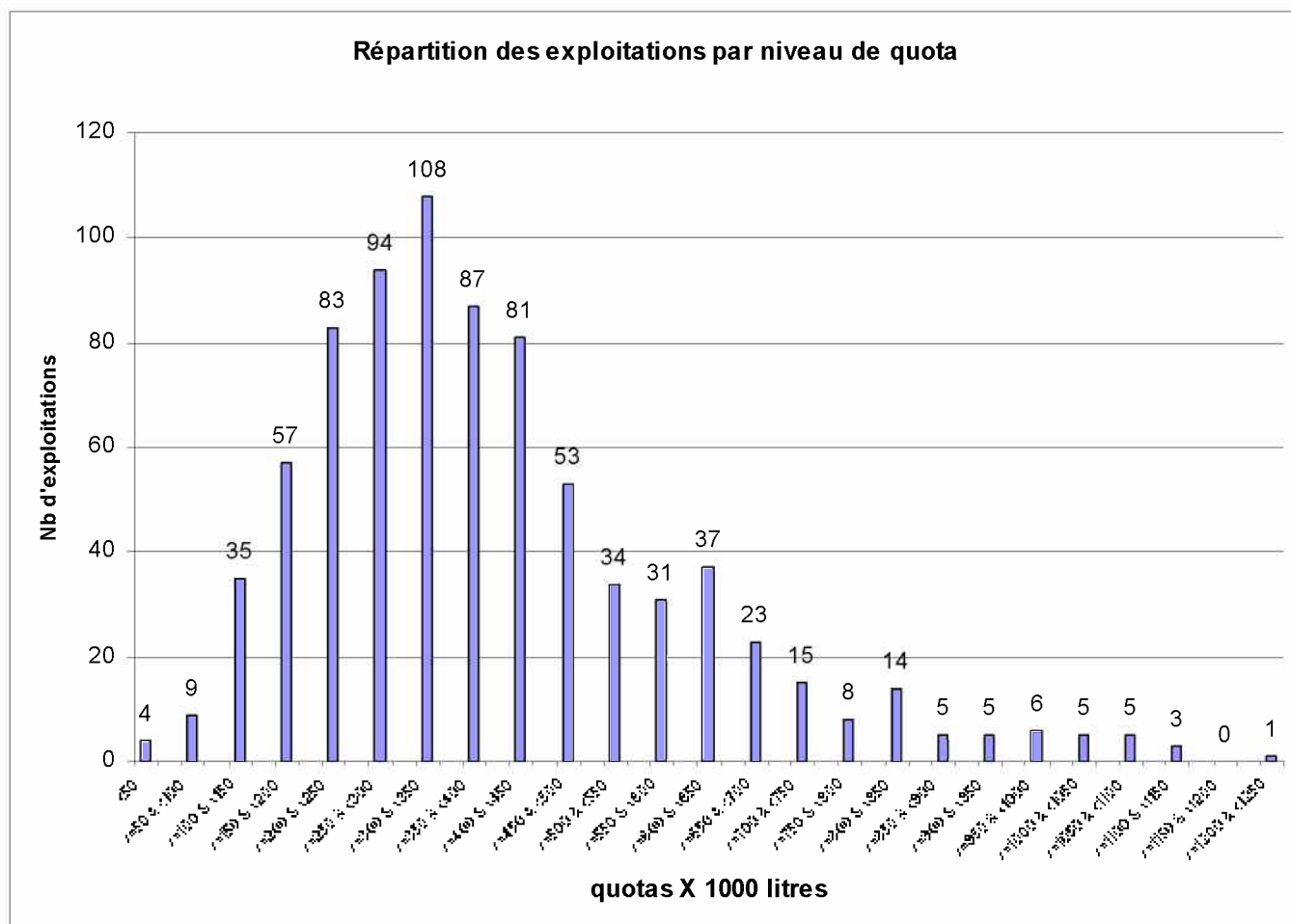
Quota moyen par ha de SAU



Entre Ancerville et Damvillers, la densité de la production laitière évolue d'un facteur 6. Les cantons les plus laitiers produisent entre 1500 et 1800 litres de lait à l'hectare de SAU.

A l'opposé et au sud ouest, la densité varie entre 300 et 400 litres par hectare. Cette émiettement de la production ne va pas sans poser des problèmes logistiques pour l'organisation de la collecte et la maîtrise des coûts induits par l'éloignement et la faible densité de la production.

47 unités à plus de 800.000 litres de quota

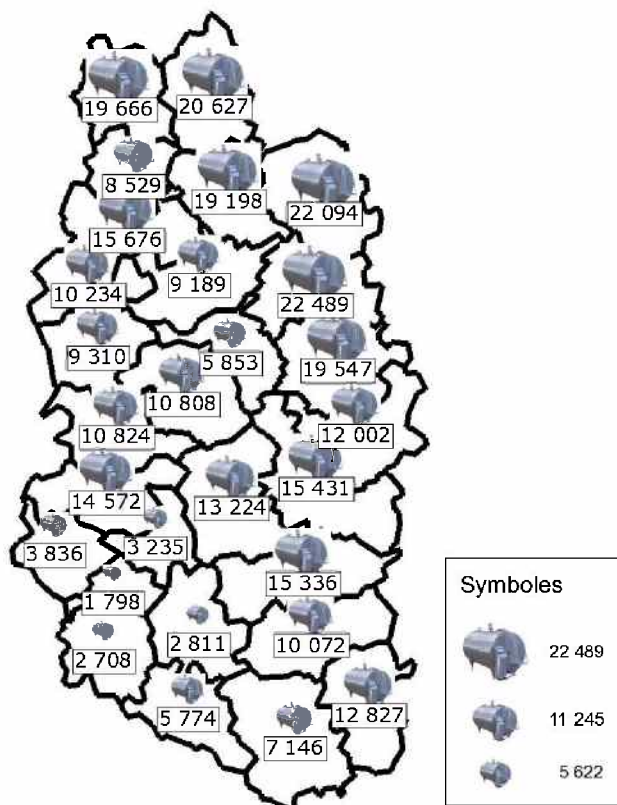


403.000 litres en moyenne, 13 exploitations à moins de 100.000 litres et 47 unités à plus de 800.000 litres.

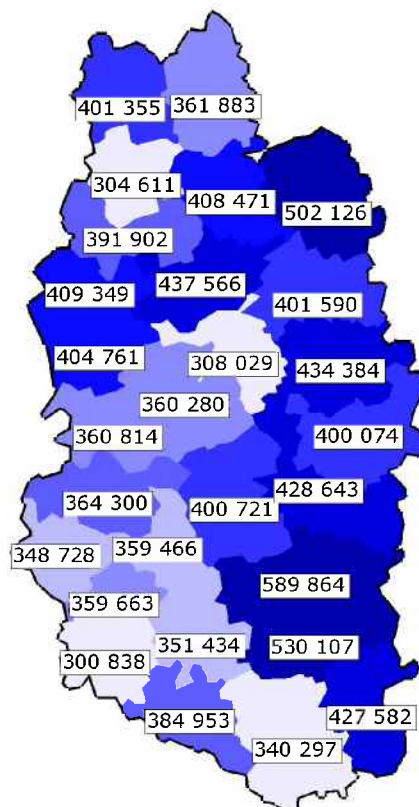
La répartition suit une courbe en cloche centrée sur la moyenne avec au-delà de 800.000 litres une dispersion qui s'étale pour les niveaux de quotas les plus élevés (17 à plus d'un million de litre et 2 à plus d'1.5 millions).

Pas de corrélation entre dimension et densité

Répartition des litrages collectés
(x 1000 litres)



Répartition des quotas moyens
par canton



Deux cantons se distinguent par un niveau moyen de quota nettement plus élevé : Commercy et Void-Vacon. Mais la dimension ne se conjugue pas avec la densité et les cantons qui produisent le plus (Stenay, Montmedy, Damvillers et Etain) ont des niveaux de quota proches de la moyenne départementale.

Pour les cantons du Pays Barrois et au-delà jusqu'à Verdun, la faible densité de production est associée à une dimension en moyenne plus faible de l'atelier laitier.